



## **CUPRINS**

Introducere .....	2
Inainte de masurare .....	2
Descriere .....	2
Alimentare .....	3
Operare .....	3
Accesorii .....	6
Erori si depanare .....	6
Note importante .....	7
Specificatii .....	7
Calibrare si inregistrare .....	7
Precautii .....	8
Garantie .....	8

## INTRODUCERE

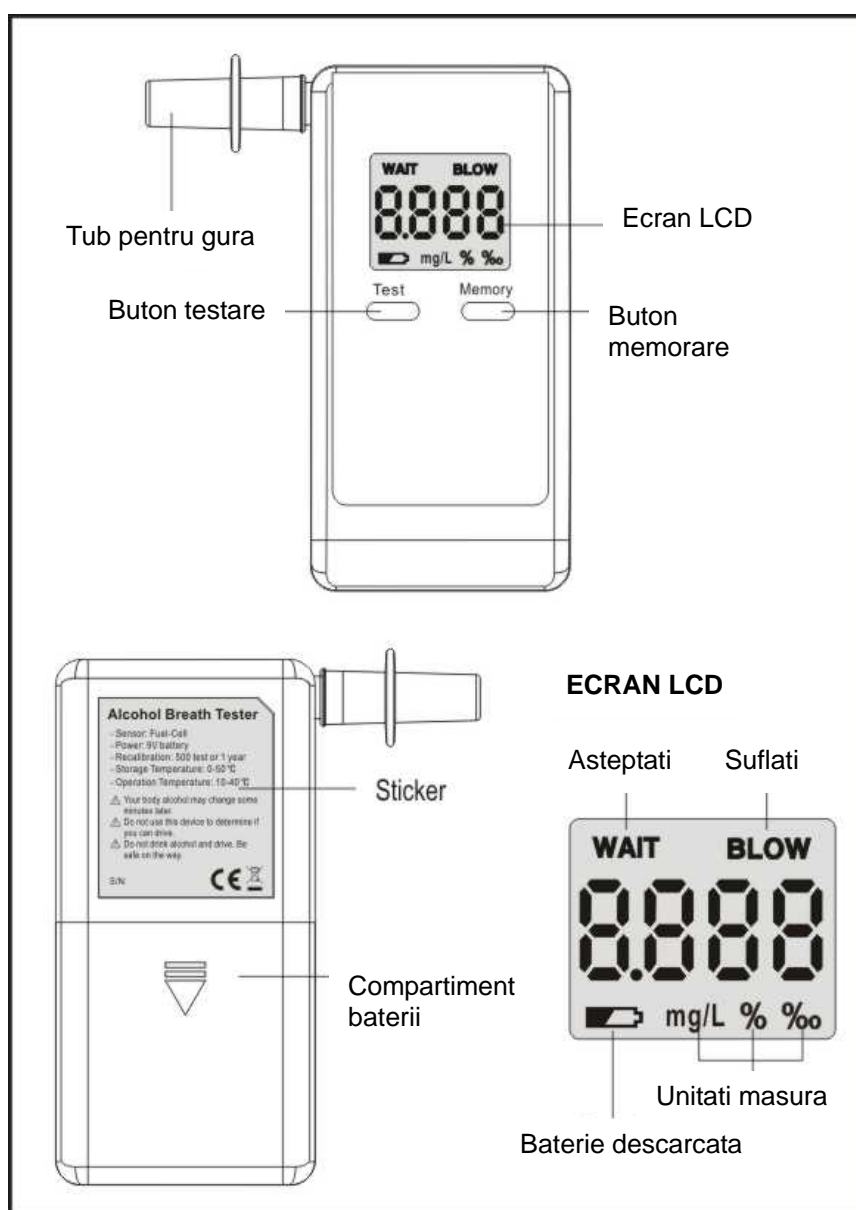
Aparatul este destinat pentru masurarea continutului de alcool din aerul expirat. Rezultatele masurarii pot fi utilizate pentru determinarea gradului de intoxicare cu alcool. Precizia aparatului a fost stabilita pentru un grad de alcoolemie cuprins intre 0.008 and 0.032 % BAC. Precizia aparatului la valori de peste 0.032% BAC nu a fost stabilita.

## INAINTE DE MASURARE

- Inainte de testarea alcoolemiei, asteptati cel putin 15 minute dupa ce ati consumat alcool.

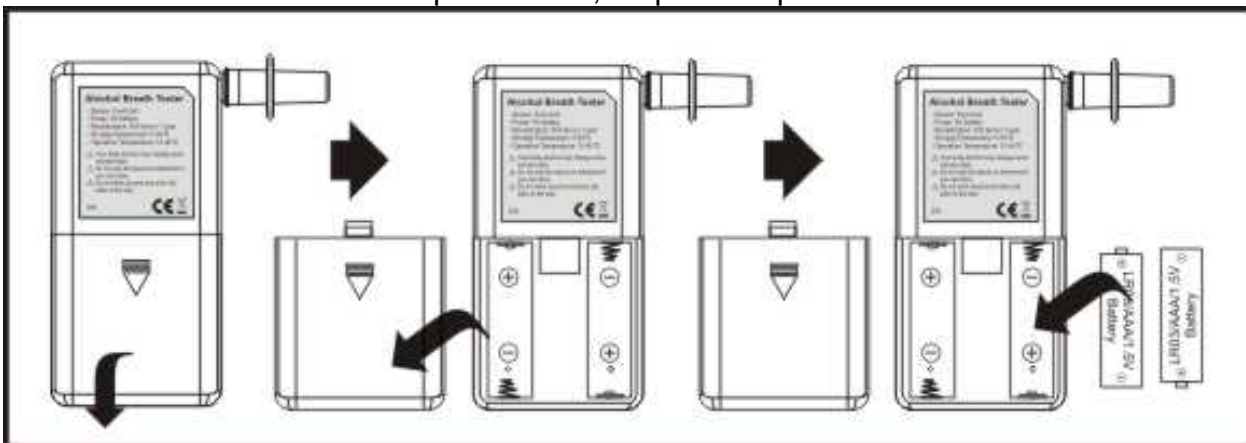
Utilizati aparatul la o temperatura cuprinsa intre 10°C - 40°C (echivalent cu 50°F - 104°F).


## DESCRIERE



## ALIMENTARE

- Desfaceti capacul compartimentului bateriilor.
- Introduceti 2 baterii alcaline tip AAA 1.5V, respectand polaritatea corecta!

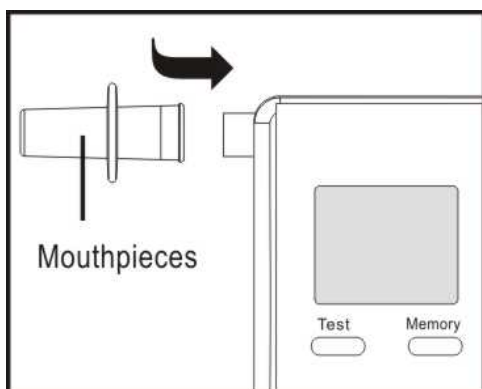


- Daca bateria este descarcata, pe afisaj apare simbolul “” si aparatul poate sa nu mai functioneze corect. Schimbati bateria imediat ce simbolul bateriei descarcata apare pe ecran.

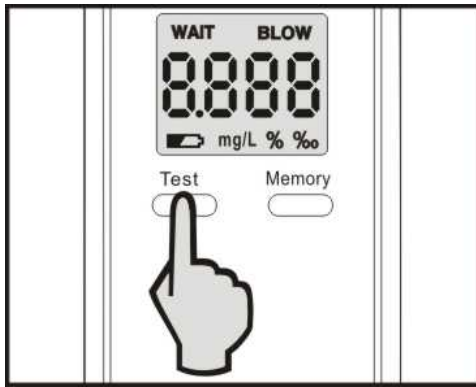
## OPERARE

### (Modul de testare)

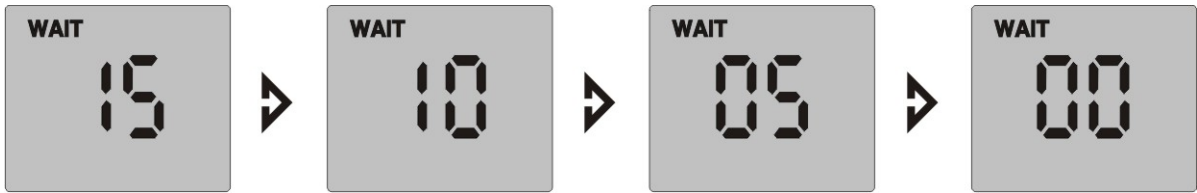
- Introduceti una din piesele pentru gura in orificiul BLOW.



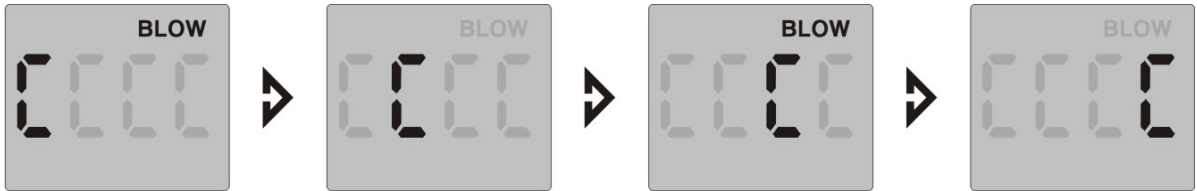
- Apasati si tineti apasat butonul TEST pana cand aparatul porneste, apoi eliberati butonul dupa ce aparatul a pornit.



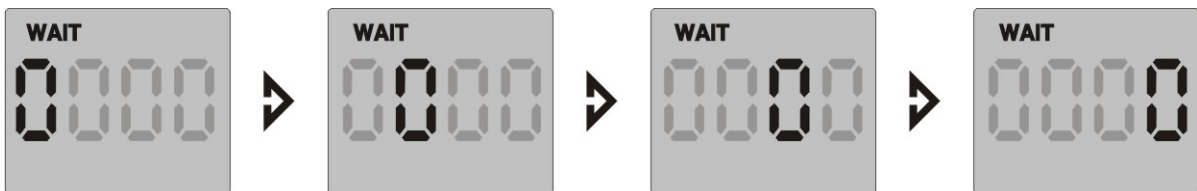
- Simbolul WAIT (asteptati) apare pe ecran impreuna cu un contor de timp descrescator: 15, 14, 13... pana la 00.



- Simbolul BLOW apare pe ecran si pe ecran apare simbolul "C" care va palpai. Inspirati adanc, suflati continuu si ferm in piesa pentru gura pana cand sunetul BEEP inceteaza (aprox. 6 secunde).



- Aparatul va afisa "WAIT" (asteptati) si cifra "0" va defila pe ecran.



- Rezultatul masurarii va fi afisat pe ecran timp de 20 secunde.



- Valoarea masurata isi va schimba culoarea daca valoarea este peste un anumit prag de alarma.

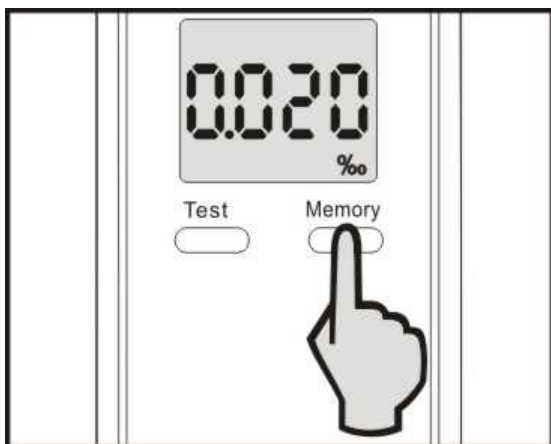


- Daca nu suflati corect, va apare eroare. Consultati capitolul erori si depanare. Aparatul se va opri singur dupa aparitia simbolului de eroare.



### (Reapelare memorie)

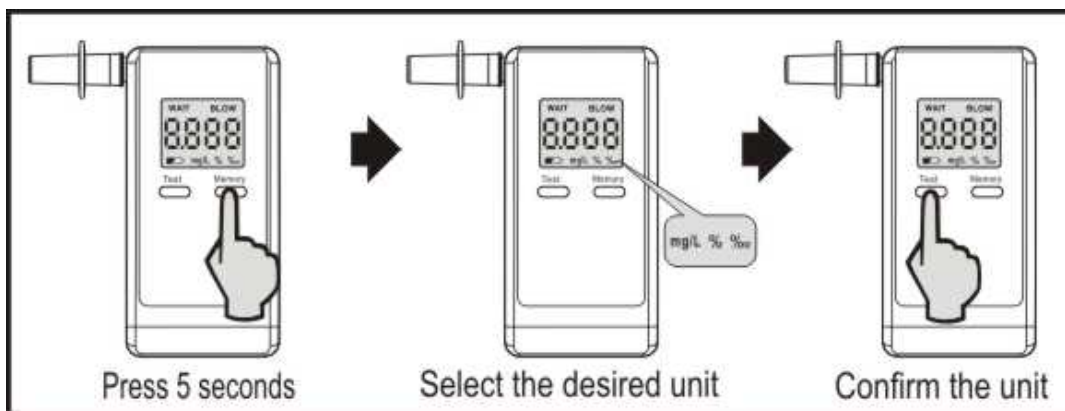
- Dupa testare, rezultatul masurarii este afisat pe ecran timp de 20 secunde. Apasati butonul de memorie pentru a citi ultimele 5 masurari.



- Aparatul se opreste singur dupa afisarea rezultatului masurarii (20 secunde).
- Butonul pentru memorare se utilizeaza doar in acest mod (afisare rezultat).

### (Unitate de masura)

- ♦ Apasati butonul de memorie timp de 5 secunde pentru a porni aparatul.
- ♦ Selectati unitatea de masura dorita: %,‰, mg/L.
- ♦ Apasati butonul TEST pentru a confirma alegerea unitatii de masura dorite.



## ACCESORII

- Piesa pentru gura
- Manual de utilizare

## ERORI SI DEPANARE

Eroare	Descriere	OBS
Nu afiseaza	- Apasati si tineti apasat butonul TEST pentru a porni aparatul. - Verificati bateria	
Auto Off	- Baterie descarcata - Depasirea perioadei de test	
Err	- Nu ati suflat ferm sau ati suflat cu intreruperi - Ati suflat mai putin de 6 secunde - Fluxul de aer expirat a fost prea slab - Nu ati suflat in pe durata modului BLOW. - Schimbare brusca de temperatura	
	- Indicator baterie descarcata - Inlocuiti bateria cu una noua de acelasi tip - Utilizati o baterie alcalina	
Alarma sonora	- Pe durata BLOW - Apare mesaj de eroare - Rezultat peste nivelul de prag	
HI	- Rezultatul masurarii peste domeniul maxim de afisare - Domeniul de afisare: 0.20%BAC(2.00‰, 1.000mg/L)	

## NOTE IMPORTANTE

- Inainte de testare, asteptati cel putin 15 minute dupa ce ati consumat alcool.
- Timpul de suflare trebuie sa fie suficient de mare, pana cand sunetul de avertizare dispare.
- Daca apare mesajul de eroare ERR, intrerupeti procesul de masura sau suflati corect.
- Daca aparatul sufera schimbari bruste de temperatura, asteptati putin pana cand se reazileaza un echilicru termic cu mediul.
- Utilizati aparatul numai in dimeniul de temperatura 10°C - 40°C (50°F - 104°F).
- Intevalul de recalibrare recomandat: la fiecare 12 luni (1 an)
- Nu depozitati aparatul intr-un mediu cu gaz coroziv.
- Nu depozitati aparatul in bataia directa a razelor solare.
- Evitati socurile mecanice asupra aparatului (nu-l scapati pe jos, nu-l scuturati, etc).

## SPECIFICATII

- ♦ Senzor electrochimic
- ♦ Timp de expirare (suflare) 6 secinde
- ♦ Flux de aer expirat : 10L/min
- ♦ Detectare intrerupere expirare (suflare)
- ♦ Test counter to display the operated number
- ♦ Afisaj 4 digiti cu iluminare
- ♦ Domeniiu de afisare: 0.000-0.200%BAC (2.00‰ sau 1.00mg/L)
- ♦ Afisare "HI" la depasirea domeniului
- ♦ Precizie: +/- 0.005% la 0.05%
- ♦ Memorare: ultimele 5 inregistrari
- ♦ 5 piese de gura incluse un colet
- ♦ Timp de pregatire pentru masurare: 10-15 sec
- ♦ Timp de testare: 10 sec
- ♦ Repetare test: < 60 sec.
- ♦ Emitere sunet avertizare si schimbare culoare afisaj la depasirea pragului de alarma
- ♦ Prag de alarma selectabil: 0.02%, 0.05% sau 0.08% de catre centrele de service
- ♦ Unitate de masura selectabila: %, ‰, mg/L
- ♦ Alimentare: 2 baterii alcaline tip AAA 1.5V
- ♦ Durata de viata a bateriilor pentru teste standard: 300 masurari
- ♦ Indicator baterie descarcata si functie de oprire automata
- ♦ Temperatura de operare: 10°C ~ 40°C (50°F ~ 104°F)
- ♦ Temperatura de stocare: 0°C ~ 50°C (32°F ~ 122°F)
- ♦ Dimensiuni: 115x60x23mm

## CALIBRARE SI INREGISTRARE

- Aparatul trebuie recalibrat la fiecarre 12 luni, in caz contrar masurarile efectuate pot fi incorecte.

